

「御浜町 新規就農プログラム」

就農スタイル

初めて農業をされる方・基礎からしっかりと学びたい方

まずは

ご自身の農業スキルやスケジュールに合わせて体験・研修ができます

いよいよ就農！

経営発展のために

新規就農や移住などの相談

1泊2日
ちょっぴり
農業体験

もしくは

1週間
たっぷり
農業体験



1～2年間
しっかり
農業研修

(農林水産省の支援制度)

就農準備資金
(新規就農者
育成総合対策)

いずれか

- ・経営開始資金
- ・経営発展支援
(新規就農者
育成総合対策)

この期間に受給できます。



住宅について

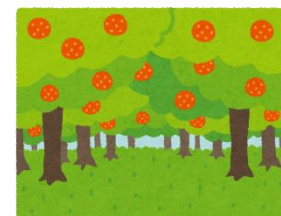
- ◇農業体験期間は、体験住宅を無料でご利用いただけます。
(食事や宿泊用の布団はご持参ください。)
- ◇町内での住宅は、役場が探すお手伝いをします。

- ◇サポートリーダーさんが体験や研修のお手伝いをします。
(その方にあったアドバイスを受けることができます。)

※サポートリーダーとは、経営や栽培技術などに秀でた先輩農家さんで、就農を希望される方へのアドバイスを行うことについて県の認定を受けています。

すでにみかんの栽培技術のある方などは、こちらからスタートもできます。

農地の確保



規模拡大

出荷先の確保



高収益作物の栽培

技術向上のための研修

地域農業者との交流



認定農業者制度の活用

など

など

御浜町役場・三重県農業改良普及センター・農協などの出荷団体・先輩農家さんなどが引き続きサポートします！

◇農業法人などで従業員として働くスタイルです。毎月決まった給与をもらうという点で、サラリーマンと同様の勤務形態になります。

◇働きながらスキルを身につけ、将来的に独立も。

※農業次世代人材投資資金は使えません。

就職就農